

RXT[®]-X[®] RS 325

Den komplette vannscooteren for offshorekjøring.

HVA ER NYTT

- Hydraulisk styredemper

HOVEDFUNKSJONER

- Rotax[®] 1630 ACE™ - 325
- ST3™-skrog
- Startkontroll
- Lavt racingstyre
- Ergolock™ todelt racingsete
- Vippestyre
- Vinklede fotstøtter i full lengde
- X-flytelegemer
- Tech-pakke: BRP Audio - premiumsystem, 7,8" fullfargedisplay og USB-port
- Rustfri polert impeller

KAPASITET

| | |
|--------------------------------|--------|
| Sitteplasser | 3 |
| Vektkapasitet | 272 kg |
| Bensintank | 70 L |
| Hanskerom | 2,9 L |
| Fremre oppbevaringsrom | 96 L |
| Oppbevaringskapasitet - totalt | 98,9 L |

MÅL

| | |
|--|--------|
| Lengde (fra støtfanger til støtfanger) | 345 cm |
| Bredde | 125 cm |
| Høyde | 115 cm |



SKROG

| | |
|-----------|------------|
| Type | ST3™-skrog |
| Materiale | Glassfiber |

ANDRE FUNKSJONER

| | |
|---|------------------------|
| Setestropp | Vanntett telefonrom |
| iBR [®] - Intelligent bremse- og ryggesystem | LinQ™-festesystem |
| Utvidet VTS™ (Variabelt trimsystem) | Kneputer |
| RF D.E.S.S.™-nøkkel | Vidvinkelspeil |
| Oppbevaring foran med direkte tilgang | Runde håndtak |
| | Fotbrønntepper |
| | Stor badeplattform |
| | Krok for å dra vannski |



-  NEW Metallic Tan and Lava Red Premium
-  Ice Metal and Manta Green

iTC/iBR/ST3/CLCS/ECO

ROTAX-MOTOR

1630 ACE™ - 325

| | |
|-----------------|-------------------------------------|
| Innsugingsystem | Turboladet med ekstern intercooler |
| Sylindervolum | 1630 cc |
| Kjøling | Lukket kjølesystem (CLCS) |
| Ryggesystem | Elektronisk iBR [®] * |
| Starter | Elektrisk |
| Drivstofftype | 98 oktan |
| Gassystem | iTC™ (Intelligent Throttle Control) |
| Eksosystem | D-Sea-Bel™ system |

MÅLEINSTRUMENT

| | | |
|---------------------|------------------------------------|-------------------------------|
| Type måleinstrument | Stort 7,8" LCD-panoramadisply | |
| Hovedfunksjoner | BRP Connect | VTS™ |
| | Musikk | Drivstoffbruk |
| | Navigasjon | Drivstoffautonomi |
| | Bluetooth [†] -tilkobling | Toppfart og gjennomsnittsfart |
| | Speedometer | Driftstimeteller |
| | Turteller | |
| iTC™ System - modus | Klokke | |
| | Sportsmodus | Fartsregulator |
| | ECO [®] -modus | Startkontroll |
| | Lavhastighetsmodus | |

VEKT

| | |
|---|----------|
| Tørrvekt (olje, kjølevæske, uten drivstoff) | 382 kg |
| Kraft/vekt-forhold (HK/kg) | 0.361882 |

GARANTI

BRPs begrensede garanti dekker vannscooteren i to år.



NEW Metallic Tan and Lava Red **Premium**



Ice Metal and Manta Green

FREMHEVEDE FUNKSJONER



ROTAX® 1630 ACE™ - 325 MOTOR

Rotax® 1630 ACE™ - 325 er bransjens kraftigste fabrikkleverte vannscootermotor. Med sine 240 kW (325 hk) leverer denne motoren utrolig akselerasjon og kraft takket være innovativ konstruksjon for kompromissløs offshore-ytelse.



Hydraulisk styredemper

3 styreposisjoner for raskt å kontrollere stivheten. Tilfører kjørepresisjon ved å fjerne uønsket input under tøffere forhold. Gir føreren en forbedret følelse og førsteklasses kontroll.



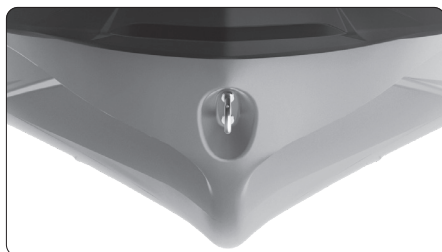
Tech-pakke

Hever underholdningen og funksjonaliteten på vannet. Omfatter et fabrikkmontert, ekte vannsikkert Bluetooth®-lydsystem, 7,8" fullfargedisplay og en USB-port.



Ergolock™-system

En smal seteprofil med dype knelommer lar føreren sitte naturlig og bruke underkroppen til å holde seg fast på maskinen for å få mer kontroll.



ST3™-skrog

Et innovativt skrog som setter standarden for bølgemestring, stabilitet og kjøreegenskaper offshore.4



Badeplattform med integrert LinQ™-system

Eksklusivt hurtigfestesystem på den største badeplattformen i bransjen, som gjør det enkelt å installere tilbehør.

©2024 Bombardier Recreational Products Inc., (BRP). Med enerett. ®, ™ og BRP-logoen indikerer varemerker for Bombardier Recreational Products Inc. eller datterselskaper. Alle produktssammenligninger, bransje- og markedsuttalelser gjelder en ny vannscooter med 4-taktsmotor og sittende fører. Fartøyenes ytelser kan variere blant annet som følge av variasjoner i de generelle forholdene, omgivelsestemperaturen, høyde over havet, kjøreferdighet og vekten av fører/passasjer. Testing av konkurrerende modeller ble utført under identiske forhold. På grunn av vårt kontinuerlige fokus på produktkvalitet og produktutvikling forbeholder BRP seg retten til når som helst og uten forpliktelser å avslutte eller endre spesifikasjoner, priser, design, egenskaper, modeller eller utstyr. †Garmin er et varemerke for Garmin Ltd. eller dets datterselskaper.